

岩木山百沢スキー場 共通シーズン券 そうまロマンピアスキー場

2022-2023
シーズン

12月23日(金) オープン
(予定)

シーズン券 料金表

(シーズン中同じ料金で購入できます)

区分	料金	備考	
シーズン券 (記名式)	A 大人	16,290円	全日 1シーズン中・ 本人に限る。
	B 小人・シニア	8,140円	
	C ファミリー 大人1+小人1	20,360円	
	D 大人	9,290円	そうまロマンピア スキー場のみ有効 全日 1シーズン中・本人に限る。
	E 小人・シニア	5,140円	
シーズン券(無記名)	F	35,640円	全日 1シーズン中に限る。

※「大人」とは中学校の生徒以上満65歳未満の者を、「小人」とは小学校の児童以下の者を、「シニア」とは満65歳以上の者をいう。
※「ファミリー」とは、大人1人及び小人1人で構成する同居の家族2人の使用に係るものとする。
※シーズン券でのポニーリフトのご利用はできません。

【共通リフト券(シーズン券)ご利用についてのご注意】

*シーズン券ご購入後の内容等の変更は、一切できません。*他人への貸与、転売、譲渡は一切できません。また、原則として、再発行、払戻はいたしません。*悪天候、自然災害、設備の故障、新型コロナウイルスの感染拡大等により、事前に告知することなく営業内容を変更又は中止する場合がございます。あらかじめご了承ください。*シーズン券をお忘れになった場合はリフトのご乗車できません。当日券をお買い求めください。*紛失した場合、再発行、払戻はいたしません。*不正使用、当スキー場の禁止事項、係員の指示に従わない等の場合にはシーズン券を没収し利用をお断りします。*ご利用期間は購入時からシーズン終了までの1シーズン限り有効です。*ファミリーシーズン券の販売は、同居の家族に限ります。*シーズン券でのポニーリフトのご利用はできません。*新型コロナウイルス感染拡大防止のため、施設を休業又は閉鎖する場合がありますのでご了承ください。

お申込方法/下記申込用紙にご記入の上、必ず顔写真(縦4.5cm×横3.5cm)2枚を添えてご持参ください。

2022-2023 シーズン 岩木山百沢スキー場 共通シーズン券申込書

A 記名式 大人	B 記名式 小人・シニア	C 記名式 ファミリー	D そうまロマンピアスキー場専用 記名式 大人	E そうまロマンピアスキー場専用 記名式 小人・シニア	F 無記名
-------------	-----------------	----------------	-------------------------------	-----------------------------------	----------

よみがな			年齢	歳
氏名				
生年月日	S	H	R	年 月 日
住所 (自宅)	〒 -			
電話番号	()			
●中学生以下の方は保護者の承諾が必要です。 保護者氏名()				

No.	
金額	円

顔写真(白黒又はカラー)



※スナップ写真は
使用できません

2022-2023シーズン
岩木山百沢スキー場
そうまロマンピアスキー場
共通シーズン券・引替券

券種	A 記名式 大人	B 記名式 小人・シニア	C 記名式 ファミリー
	D そうまロマンピアスキー場専用 記名式 大人	E そうまロマンピアスキー場専用 記名式 小人・シニア	F 無記名
番号	No.		
金額	円		

氏名 (ご記入ください)

共通リフト券(シーズン券)ご利用の注意事項について承諾いたします。



共通リフト料金

(岩木山百沢スキー場・そうまロマンピアスキー場)

区分		料金	摘要
1回券	大人	250円	・全日 ・1シーズン中に限る。
	小人・シニア	180円	
11回券	大人	2,500円	・午前9時から午後5時まで (土・日・祝、冬休み以外は午前10時から) ・当日のみ本人に限る。
	小人・シニア	1,800円	
1日券	大人	2,600円	・午後5時から午後9時まで ・当日のみ本人に限る。
	小人・シニア	1,500円	
ナイター券	大人	1,700円	・券を購入した時点から4時間 (土・日・祝、冬休み以外は午前10時から) ・当日のみ本人に限る。
	小人・シニア	1,000円	
午後・ナイター券	大人	2,600円	・午後1時から午後9時まで ・当日のみ本人に限る。
	小人・シニア	1,500円	

※「大人」とは中学校の生徒以上満65歳未満の者を、「小人」とは小学校の児童以下の者を、「シニア」とは満65歳以上の者をいう。

弘前市民リフト無料開放デー

弘前市民 限定
大人から小人まで

2022/12/23(金) 岩木山百沢スキー場 そうまロマンピアスキー場
弘前市民無料

2023/2/26(日) 岩木山百沢スキー場
弘前市民無料

2023/3/5(日) そうまロマンピアスキー場
弘前市民無料

※弘前市民であることを証明できるものをご提示ください

弘前市内の
小学生以下のお子様 限定

2023/1/14(土) 岩木山百沢スキー場 そうまロマンピアスキー場
弘前市内の小学生以下のお子様無料

2023/2/11(土) 岩木山百沢スキー場 そうまロマンピアスキー場
弘前市内の小学生以下のお子様無料

2023/3/11(土) 岩木山百沢スキー場 そうまロマンピアスキー場
弘前市内の小学生以下のお子様無料

※弘前市在住で小学生以下であることを証明できるものをご提示ください

※積雪状況、新型コロナウイルス感染拡大防止等により、営業期間、イベントを中止、変更等する場合がありますのでご了承ください。

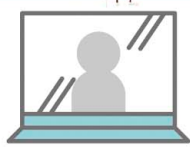
岩木山百沢スキー場

- 営業期間 令和4年12月23日(金)～令和5年3月12日(日)予定
- 営業時間 日中時間…10:00～17:00 ナイター時間…17:00～21:00
※土曜日、日曜日、祝日、冬休みは9:00よりオープン
- ナイター営業日 火曜日、木曜日、金曜日、土曜日

そうまロマンピアスキー場

- 営業期間 令和4年12月23日(金)～令和5年3月12日(日)予定
- 営業時間 日中時間…10:00～17:00 ナイター時間…17:00～21:00
※土曜日、日曜日、祝日、冬休みは9:00よりオープン
- ナイター営業日 月曜日、水曜日、金曜日、土曜日

新型コロナウイルス感染予防対策を実施しています。



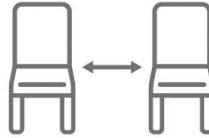
飛沫感染防止対策



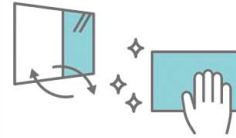
お客様や社員に検温を実施



アルコール消毒を設置



席の間隔を開けています



こまめに換気と消毒

お問い合わせ・お申し込みは、各管理事務所へ (シーズン券の引き渡しは、各スキー場で行います。)

岩木山百沢スキー場

TEL: 0172-83-2224
FAX: 0172-83-2411
〒036-1343
青森県弘前市大字百沢
字東岩木山園有林32林班



そうまロマンピアスキー場

TEL・FAX: 0172-84-2020
〒036-1505
青森県弘前市大字水木在家
字桜井44



岩木山総合公園

TEL: 0172-83-2311
FAX: 0172-83-2635
〒036-1343
青森県弘前市大字百沢
字樫野195-1

